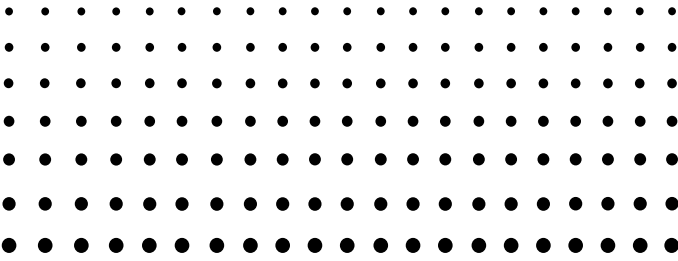


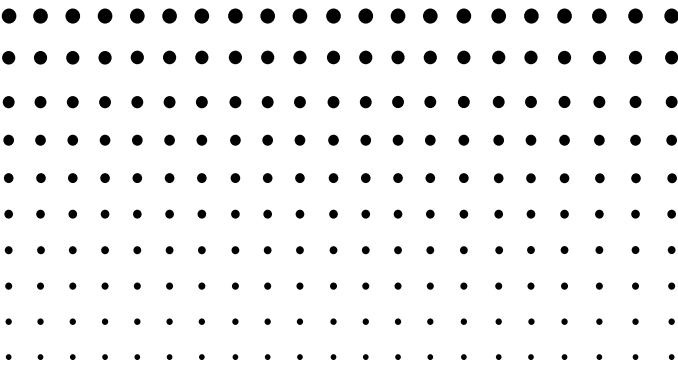
Für fx-9860G Manager PLUS

G



*Installieren von
Add-Ins*

Bedienungsanleitung



<http://world.casio.com/edu/>

CASIO®

Nach dem folgenden Vorgehen kann im Emulator eine Add-In-Anwendung, Add-In-Sprache oder eActivity installiert werden.

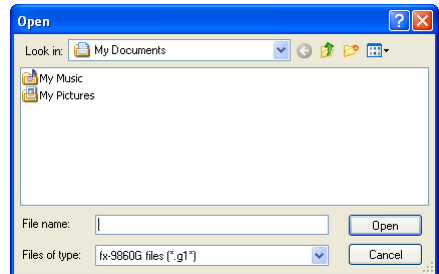
Beispiel: Installieren einer Add-In-Anwendung

1. Rufen Sie im Hauptmenü (MAIN MENU) den MEMORY-Modus auf.

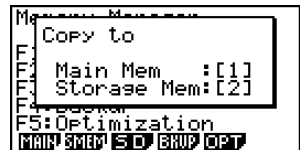


2. Klicken Sie auf **F3** (SD).

- Hieraufhin erscheint ein Dialogfenster zum Öffnen einer Datei.



3. Wählen Sie die gewünschte Add-In-Datei und klicken Sie dann auf [Open].



4. Klicken Sie auf **[2]**.



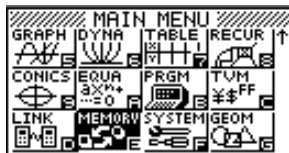
5. Klicken Sie auf **[EXE]**.



6. Klicken Sie auf **[EXIT]**.

7. Klicken Sie auf **MENU**.

- Im Hauptmenü sollte das Icon der gerade installierten Anwendung angezeigt sein.



- Manche Add-in-Applikationen können sich auf Rechner fx-9860G anders verhalten als auf dem Emulator.

CASIO®

CASIO COMPUTER CO., LTD.

6-2, Hon-machi 1-chome
Shibuya-ku, Tokyo 151-8543, Japan