

EW-G3600V/EW-G5500V/EW-G5600V

EX-word TextLoader Bibliothek-Funktion

Bedienungsanleitung

CASIO®

Einleitung

Diese Bedienungsanleitung erläutert die Benutzung des Programms EX-word TextLoader und der Bibliothek-Funktion des elektronischen Wörterbuchs EX-word.

Bevor Sie versuchen, die Bibliothek-Funktion von EX-word TextLoader zu benutzen, sollten Sie diese Bedienungsanleitung unbedingt lesen. Bewahren Sie diese Bedienungsanleitung an einem sicheren Ort auf, um auch später noch darin nachschlagen zu können.

Merkmale

■ Lesen von freien eBooks aus dem Internet

Das elektronische Wörterbuch kann zum Lesen von eBooks im Textformat (txt) benutzt werden, die von verschiedenen Webseiten im Internet heruntergeladen werden können. Downloaden Sie einfach den Text und übertragen Sie ihn dann an das elektronische Wörterbuch. → Seite 4

■ Lesen von Textdateien

Übertragen Sie eine Textdatei (txt) einfach an das elektronische Wörterbuch, um dieses mitzunehmen und den Text dann praktisch überall verfügbar zu haben. → Seite 10

■ Speichern auf SD-Speicherkarte

Sie können die Speicherkapazität des elektronischen Wörterbuchs mit handelsüblichen SD-Speicherkarten erweitern. → Seite 13

- Zur Übertragung von Textdateien ist das Programm EX-word TextLoader erforderlich. → Seite 4
- Das elektronische Wörterbuch kann bis zu 100 Textdateien speichern.
- Eine SD-Speicherkarte kann bis zu 100 Textdateien speichern.
- Die vom elektronischen Wörterbuch angezeigte restliche Speicherkapazität ist nur als Orientierungshilfe zu verstehen. Es kann vorkommen, dass eine Datei nicht übertragen werden kann, obwohl diese kleiner ist als die angezeigte restliche Speicherkapazität.
- Fertigen Sie Sicherungskopien von allen Daten an, die Sie von einem Computer an das elektronische Wörterbuch oder eine SD-Speicherkarte übertragen. Löschen Sie die Daten nach der Übertragung nicht vom Computer. Im Falle von Funktionsstörungen oder Reparaturen kann es vorkommen, dass der gesamte Speicherinhalt des elektronischen Wörterbuchs gelöscht wird.

Näheres zu anderen Funktionen und Bedienungsvorgängen finden Sie in der Bedienungsanleitung des elektronischen Wörterbuchs.

Vorsichtsmaßregeln zur Bedienungsanleitung

- CASIO COMPUTER CO., LTD. übernimmt keine Gewähr für etwaige auf die Benutzung dieser Bedienungsanleitung zurückgehenden finanziellen Schäden, die Ihnen oder dritten Parteien entstehen.
- Eine Vervielfältigung dieser Bedienungsanleitung, vollständig oder teilweise, ist nur mit schriftlicher Genehmigung durch CASIO COMPUTER CO., LTD. statthaft.
- Änderungen des Inhalts dieser Bedienungsanleitung ohne vorausgehende Ankündigung vorbehalten.
- Die in dieser Bedienungsanleitung gezeigten Bildschirmaufnahmen können etwas von den tatsächlich vom Gerät erzeugten Bildschirmhalten abweichen. Die meisten der Illustrationen und Screenshots in dieser Bedienungsanleitung zeigen das EW-G3600V/EV-G5600V.
- Diese Bedienungsanleitung enthält keine Erläuterungen zu den Grundfunktionen von Windows.

Sie setzt voraus, dass Sie bereits mit den folgenden Windows Grundfunktionen vertraut sind:


- Mausbedienung wie Klicken, Doppelklicken, Rechtsklicken, Ziehen, Ziehen und Ablegen (drag and drop) usw.
- Menübedienung mit der Maus
- Tastatureingabe
- Allgemeine Fensterbedienung in Windows

Falls Sie mit den obigen Bedienungsvorgängen noch nicht vertraut sein sollten, schlagen Sie dazu bitte in der Bedienungsanleitung der verwendeten Windows-Version nach.

Kennzeichnung von eingetragenen Marken und Marken

Alle nachstehend beschriebenen Begriffe sind eingetragene Marken oder Marken der betreffenden Firmen.

Die Kennzeichnungen TM und [®] werden in dieser Bedienungsanleitung nicht verwendet.

- Microsoft, Windows, Windows NT und Windows Vista sind eingetragene Marken von Microsoft Corporation in den Vereinigten Staaten und anderen Ländern.
- Macintosh ist eine eingetragene Marke von Apple Inc. in den Vereinigten Staaten und anderen Ländern.
-  Das SD-Logo ist eine Marke.
- Sonstige in dieser Bedienungsanleitung verwendete Firmen- und Produktnamen sind möglicherweise Marken oder eingetragene Marken anderer Firmen.

Vorsichtsmaßnahmen zur Software

- Alle Rechte an dieser Software und Bedienungsanleitung fallen an CASIO COMPUTER CO., LTD. zurück.
- Diese Software ist dazu bestimmt, auf Windows zu laufen. Sie läuft nicht auf einem Macintosh.

Mindestsystemanforderungen an den Computer

Betriebssystem (deutsche Versionen): Microsoft Windows 98/98SE, Me, 2000 Professional, XP Home Edition, XP Professional, Windows Vista

- Der Betrieb unter Windows 3.1, 95 und Windows NT sowie unter Macintosh/Mac OS wird nicht unterstützt.
- Bei bestimmten Systemkonfigurationen (CPU, Festplattenkapazität, Speicherkapazität usw.) ist einwandfreier Betrieb nicht gewährleistet.
- Bei Computern mit auf Windows 98, 98SE, Me, 2000 Professional, XP Home Edition, XP Professional oder Windows Vista hochgerüstetem Betriebssystem ist einwandfreier Betrieb nicht garantiert.
- Bei Windows Vista wird der Betrieb nur unter der 32-Bit-Version unterstützt.
- Der Betrieb wird unter Windows XP Professional x64 Edition nicht unterstützt.

Lesen eines freien eBooks

Vor dem Anschließen des elektronischen Wörterbuchs an einen Computer ist unbedingt EX-word TextLoader auf den Computer zu installieren.

Was ist ein freies eBook?

Als freies eBook (bzw. E-Buch) bezeichnet man ein in elektronischer Form frei verfügbares Werk, dessen Urheberrecht abgelaufen ist oder das vom Inhaber des Urheberrechts für kostenlose elektronische Veröffentlichung freigegeben worden ist.

Mehr über freie eBooks erfahren Sie auf der folgenden Webseite:

- Project Gutenberg
<http://www.gutenberg.org/>

Bitte informieren Sie sich vor dem Downloaden eines freien eBooks in den AGB der benutzten Webseite über die damit eingegangenen Verpflichtungen.

1 Laden Sie die Datei des zu lesenden Werkes von der Webseite herunter.

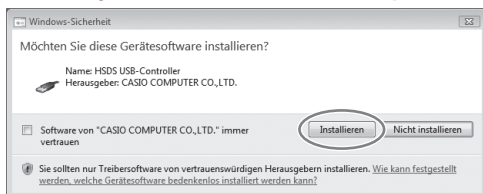
- Im Internet bitte die Webseite aufrufen, über die das gewünschte freie eBook verfügbar ist, und dieses herunterladen.
- Bitte beachten Sie, dass nur Textdateien (txt) an das Wörterbuch übertragen werden können.
- Die heruntergeladene Datei ist möglicherweise komprimiert (zip oder anderes Komprimierungsformat). Durch Öffnen einer komprimierten Datei wird diese dekomprimiert.
- Wenn der Name einer Textdatei länger als acht Zeichen ist, ändern Sie diesen bitte so, dass die Zahl von acht Ein-Byte-Zeichen nicht überschritten wird.


2 Bitte downloaden Sie EX-word TextLoader von einer der folgenden Seiten:

- <http://www.casio-europe.com/de/ed/>
 - <http://www.ex-word.de/de/>
- Folgen Sie den auf der Webseite erscheinenden Anweisungen zum Herunterladen des Programms.

3 Installieren Sie EX-word TextLoader auf den Computer.

- ① Doppelklicken Sie auf  zum Dekomprimieren der Datei.
- ② Befolgen Sie die auf dem Computer erscheinenden Anweisungen zum Installieren der Software.
 - Falls Ihr Computer unter Windows Vista läuft, erscheint ein „Benutzerkontensteuerung“-Fenster. Klicken Sie auf [Abbrechen] oder [Zulassen].
 - Falls Ihr Computer unter Windows Vista läuft und die im Screenshot gezeigte Meldung erscheint, klicken Sie bitte auf [Installieren].



- ③ Wenn die Installation beendet ist, erscheint die Benutzeroberfläche (mit dem EX-word TextLoader-Icon ) des Computers.

4 Starten Sie EX-word TextLoader auf dem Computer durch Doppelklicken auf das EX-word TextLoader-Icon.



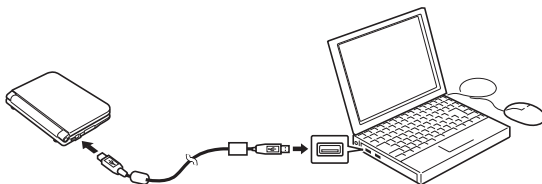
5 Schließen Sie das elektronische Wörterbuch an den Computer an.

- Verwenden Sie unbedingt das mit dem elektronischen Wörterbuch mitgelieferte USB-Kabel.

Wichtig!

Vergewissern Sie sich, dass EX-word TextLoader auf dem Computer installiert ist, bevor Sie das elektronische Wörterbuch anschließen.

- ① Vergewissern Sie sich, dass EX-word TextLoader auf dem Computer läuft.
- ② Schalten Sie das elektronische Wörterbuch aus.
- ③ Schließen Sie eine Seite des USB-Kabels direkt an den USB-Port des Computers an. Schließen Sie die andere Seite dann an den USB-Kabel-Anschluss des elektronischen Wörterbuchs an.



Schließen Sie das Kabel unbedingt direkt an den USB-Port des Computers an. Bei indirektem Anschluss (über einen USB-Hub o. ä.) ist eventuell kein einwandfreier Betrieb möglich.

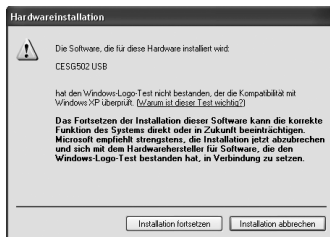
6 Stellen Sie die Verbindung zwischen dem elektronischen Wörterbuch und dem Computer her.

- ① Schalten Sie das elektronische Wörterbuch ein.
- ② Rufen Sie die Anzeige „Eigenes WB/Bibl.“ auf.
 - Drücken Sie **[SHIFT]** und dann **[BIBLIO]**.
- ③ Drücken Sie am elektronischen Wörterbuch **[▶]** zum Markieren von „PC Link“ und drücken Sie dann **[ENTER]**.

Wichtig!

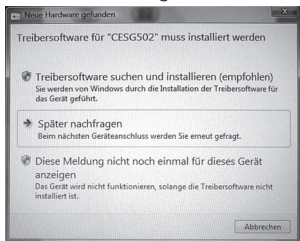
Falls der Computer auf Windows XP läuft, erscheint möglicherweise die rechts gezeigte Warnung.

In diesem Falle bitte auf „Installation fortsetzen“ klicken und die Installation fortsetzen.

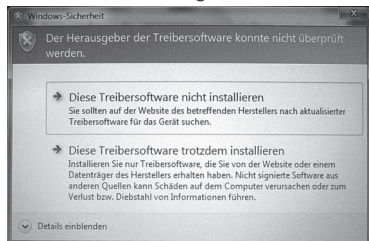


Falls Ihr Computer unter Windows Vista läuft, kann eine Warnmeldung wie die von Anzeige 1 erscheinen. Falls eine solche Meldung erscheint, klicken Sie auf [Treibersoftware suchen und installieren (empfohlen)], um zu Anzeige 2 weiterzugehen. Klicken Sie auf [Diese Treibersoftware trotzdem installieren], um die Installation fortzusetzen.

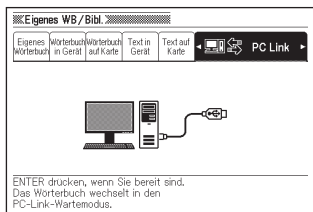
Anzeige 1



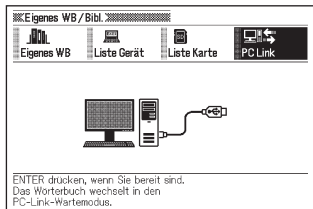
Anzeige 2



Anzeige auf elektronischem Wörterbuch

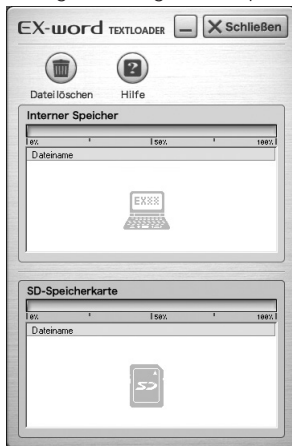


EW-G3600V/EW-G5600V



EW-G5500V

Anzeige/Meldung auf Computer

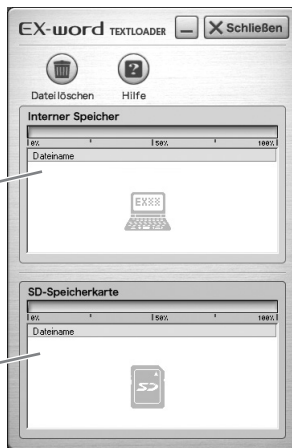


7 Übertragen Sie das in Schritt 1 heruntergeladene freie eBook an das elektronische Wörterbuch.

- Ziehen Sie die Datei des eBooks am Computerbildschirm in das Dialogfenster von EX-word TextLoader.

Zum Übertragen an den Hauptspeicher des Wörterbuchs hier ablegen.

Zum Übertragen an die in das Wörterbuch eingesetzte SD-Speicherkarte hier ablegen.



8 Schließen Sie EX-word TextLoader, wenn die Datenübertragung beendet ist.

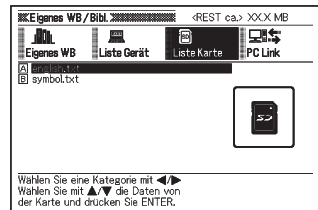
9 Schalten Sie das elektronische Wörterbuch aus und trennen Sie das USB-Kabel ab.

10 Betrachten des freien eBooks im elektronischen Wörterbuch.

- 1 Schalten Sie das elektronische Wörterbuch ein.
- 2 Rufen Sie die Anzeige „Eigenes WB/ Bibl.“ auf.
 - Drücken Sie **[SHIFT]** und dann **[BIBL]**.
- 3 Stellen Sie die Markierung mit **[◀]** und **[▶]** auf das Datenübertragungsziel für die Datei.
 - Beim EW-G3600V oder EW-G5600V heben Sie bitte „Text in Gerät“ oder „Text auf Karte“ hervor.
 - Beim EW-G5500V heben Sie bitte „Liste Gerät“ oder „Liste Karte“ hervor.
- 4 Markieren Sie mit **[▲]** und **[▼]** die zu betrachtende Datei und drücken Sie dann **[ENTER]**.
 - Der Text der Datei erscheint.



EW-G3600V/EW-G5600V



EW-G5500V

-
- Zum Betrachten auf diesem elektronischen Wörterbuch muss die Textdatei folgende Bedingungen erfüllen:
Datei mit Textformat Westeuropa (ISO); Dateiname mit max. acht alphanumerischen Ein-Byte-Zeichen; txt-Dateinamenerweiterung; max. Dateigröße 5 MB.
 - Bei Textanzeige werden die folgenden Funktionen des elektronischen Wörterbuchs unterstützt:
Sprungsuche, Layout-Umschaltfunktion, Ändern der Anzeigegröße (Zoom), akustische Sprachausgabe (Reading)
 - Für den angezeigten Text werden auch Lesezeichen unterstützt.
Lesezeichen → Seite 11

Akustische Sprachausgabe von Textdaten

Bevor Sie das elektronische Wörterbuch an einen Computer anschließen, ist auf dem Computer unbedingt zuerst EX-word TextLoader zu installieren.

Was sind Textdaten?

Textdaten sind Daten in einer Datei mit Dateinamenerweiterung „.txt“.

- 1** Erstellen Sie auf dem Computer eine Textdatei und speichern Sie die Datei.
- 2** Falls bereits EX-word TextLoader auf dem Computer installiert ist, setzen Sie bitte mit Schritt 4 von „Lesen eines freien eBooks“ fort. Falls EX-word TextLoader noch nicht auf dem Computer installiert ist, führen Sie bitte die Anweisungen ab Schritt 2 von „Lesen eines freien eBooks“ aus.

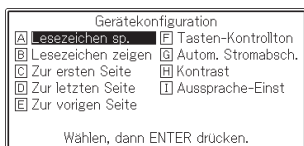
-
- Zum Betrachten auf diesem elektronischen Wörterbuch muss die Textdatei folgende Bedingungen erfüllen:
Datei mit Textformat Westeuropa (ISO); Dateiname mit max. acht alphanumerischen Ein-Byte-Zeichen; txt-Dateinamenerweiterung; max. Dateigröße 5 MB.
 - Bei Textanzeige werden die folgenden Funktionen des elektronischen Wörterbuchs unterstützt:
Sprungsuche, Layout-Umschaltfunktion, Ändern der Anzeigegröße (Zoom), akustische Sprachausgabe (Reading)
 - Für den angezeigten Text werden auch Lesezeichen unterstützt.
Lesezeichen → Seite 11

Lesezeichen

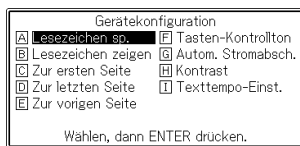
Sie können mit der Lesezeichenfunktion des elektronischen Wörterbuchs Lesezeichen in Textdateien (txt) einfügen, um bei Bedarf unmittelbar auf bestimmte Informationen zugreifen zu können.

Einfügen eines Lesezeichens

- 1 Drücken Sie **[EINST.]**, während der Text im Display des elektronischen Wörterbuchs angezeigt ist.



EW-G3600V/EW-G5600V



EW-G5500V

- 2 Stellen Sie die Markierung mit den Cursortasten auf „Lesezeichen sp.“ und drücken Sie dann **[ENTER]**.
- 3 Bewegen Sie den Cursor (●) mit den Cursortasten zum Namen des einzufügenden Lesezeichens und drücken Sie dann **[ENTER]**.
 - Dies fügt das Lesezeichen ein.
 - Falls der Text, in den das Lesezeichen eingefügt wurde, auf einer SD-Speicherkarte gespeichert ist, wird das Lesezeichen durch Entnehmen der Speicherkarte aus dem elektronischen Wörterbuch gelöscht.

Springen zu einem Lesezeichen

- 1 Drücken Sie **[EINST.]**, während der Text im Display des elektronischen Wörterbuchs angezeigt ist.
- 2 Stellen Sie die Markierung mit den Cursortasten auf „Lesezeichen zeigen“ und drücken Sie dann **[ENTER]**.
- 3 Stellen Sie den Cursor (●) mit den Cursortasten neben das gewünschte Lesezeichen und drücken Sie dann **[ENTER]**.
 - Dies zeigt die mit dem Lesezeichen versehene Seite an.

Deinstallieren von EX-word TextLoader

Klicken Sie im [Start]-Menü von Windows auf [Systemsteuerung] und [Programme hinzufügen oder entfernen] und löschen Sie dann TextLoader.

Je nach Konfiguration des Computers ist eventuell zum Aufrufen des Löschfensters auf [Einstellungen], [Systemsteuerung] und dann [Programme hinzufügen oder entfernen] zu klicken.

- Falls der Computer unter Windows Vista läuft, muss er nach dem Löschen von TextLoader neu gestartet werden.

Benutzen einer SD-Speicherkarte

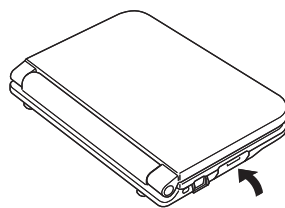
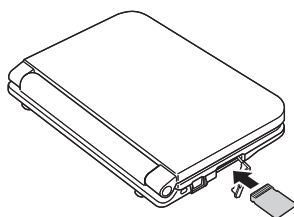
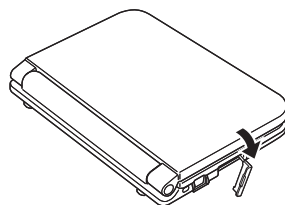
Sie können die Speicherkapazität des elektronischen Wörterbuchs mit einer handelsüblichen SD-Speicherkarte erweitern.

Wichtig!

- Verwenden Sie ausschließlich SD-Speicherkarten. Bei Verwendung eines anderen Speicherkartentyps ist einwandfreier Betrieb nicht gewährleistet. Das Gerät unterstützt SD-Speicherkarten bis max. 1 GB.
- Führen Sie auf keinen Fall eine der folgenden Handlungen durch, solange Text von der SD-Speicherkarte im Display des elektronischen Wörterbuchs angezeigt ist:
 - Speicherkarte einsetzen oder entnehmen
 - USB-Kabel anschließen oder abtrennen
 - Elektronisches Wörterbuch oder Computer ausschalten
 - EX-word TextLoader oder Windows beenden
- Bitte beachten Sie, dass die SD-Speicherkarte beim Einschieben in den Kartenslot korrekt ausgerichtet sein muss. Gewaltames Einschieben kann die Karte beschädigen.
- Lesen Sie vor der Benutzung der SD-Speicherkarte unbedingt die dazugehörige Dokumentation.
- Vergewissern Sie sich, dass die SD-Speicherkarte nicht mit dem Schreibschutzschalter gesperrt ist. Bei gesperrter Karte ergibt sich ein Fehler, wenn versucht wird, Daten darauf zu speichern.
- Manche SD-Speicherkarten sind vor der Benutzung zunächst zu formatieren. Falls nach dem Einsetzen einer SD-Speicherkarte Anweisungen zum Formatieren und die Anzeige „Eigenes WB/Bibl.“ (Seite 6) erscheinen, muss die Karte formatiert werden. Befolgen Sie dann bitte die Anweisungen zum Formatieren der Karte. Bitte beachten Sie, dass durch Formatieren einer SD-Speicherkarte alle aktuell darauf gespeicherten Daten gelöscht werden. Durch Formatieren gelöschte Daten sind nicht wiederherstellbar. Überzeugen Sie sich vor dem Formatieren, dass der aktuelle Inhalt der Karte nicht mehr benötigt wird.
- Die auf dem Computer angezeigte Größe einer Datei stimmt nicht in jedem Falle mit der Größe der Datei nach dem Speichern auf einer SD-Speicherkarte im elektronischen Wörterbuch überein. Dies geht auf von der SD-Speicherkarte vorgegebene Einschränkungen zurück. In der Folge kann eine Datei nach der Übertragung an eine Speicherkarte im elektronischen Wörterbuch auf dieser mehr Speicherplatz einnehmen als von der Dateigröße auf dem Computer angezeigt.
- Je nach Typ der verwendeten SD-Speicherkarte erlischt bei weitgehend verbrauchter Batterieladung möglicherweise lediglich das Display, ohne dass eine entsprechende Meldung erscheint. In solchen Fällen bitte die Batterie auswechseln.

Einsetzen einer SD-Speicherkarte in das elektronische Wörterbuch

- 1** Schalten Sie das elektronische Wörterbuch aus.
- 2** Öffnen Sie die Abdeckung des SD-Speicherkartenslots.
- 3** Schieben Sie die SD-Speicherkarte in der gezeigten Ausrichtung in den Kartenslot.
- 4** Schließen die die Abdeckung des SD-Speicherkartenslots.

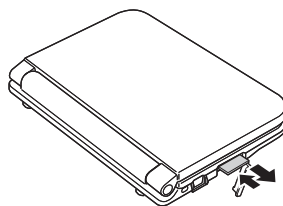


Wichtig!

- Schieben Sie auf keinen Fall etwas anderes als eine SD-Speicherkarte in den Kartenslot. Anderenfalls besteht die Gefahr eines Defekts.
- Wenn Wasser oder ein Fremdkörper in den SD-Speicherkartenslot eingedrungen ist, schalten Sie bitte das elektronische Wörterbuch aus, entnehmen Sie dessen Batterien und wenden Sie sich an die nächste CASIO Kundendienststelle.
- Vergewissern Sie sich vor dem Einsetzen einer SD-Speicherkarte stets, dass das elektronische Wörterbuch ausgeschaltet ist.

Entnehmen einer SD-Speicherkarte aus dem elektronischen Wörterbuch

- 1 Schalten Sie das elektronische Wörterbuch aus.
- 2 Öffnen Sie die Abdeckung des SD-Speicherkartenslots.
- 3 Drücken Sie die Karte im Slot an und geben Sie sie dann frei. Dadurch wird die Karte etwas aus dem Slot vorgeschoben.



- 4 Ziehen Sie die Karte aus dem Slot.
- 5 Schließen Sie die Abdeckung des Speicherkartenslots.

Wichtig!

- Entnehmen Sie die Karte auf keinem Fall aus dem Slot, solange noch Text von der SD-Speicherkarte im Display des elektronischen Wörterbuchs angezeigt ist. Dies kann Datenspeicherfehler verursachen und eventuell sogar die Daten auf der Karte korrumpieren.
- Wenn die Karte gewaltsam aus dem Slot gezogen wird, können dadurch Kartenslot-Innenteile und die Karte beschädigt werden.
- Vergewissern Sie sich vor dem Entnehmen einer SD-Speicherkarte, dass das elektronische Wörterbuch ausgeschaltet ist.

Im Display erscheinende Meldungen

Nachstehend ist erläutert, wodurch bei Benutzung der Bibliothek-Funktion bestimmte Meldungen im Display erscheinen können und was daraufhin unternommen werden sollte.

Meldung	Ursache	Aktion	Seite
PC-Verbindung fehlerhaft. Bitte warten.	Bei laufender Datenkommunikation USB-Kabel abgetrennt.	Schließen Sie das USB-Kabel korrekt an und versuchen Sie die Datenkommunikation erneut.	6
	Datenkommunikationsproblem aufgetreten.	Kontrollieren Sie, ob dass das USB-Kabel korrekt angeschlossen ist, und versuchen Sie die Datenkommunikation erneut. Falls erneut die gleiche Meldung erscheint, wenden Sie sich bitte an die nächste CASIO Kundendienststelle.	6
<i>EW-G3600V/G5600V</i> Trenne „EX-word software“. <i>EW-G5500V</i> Trenne „EX-word TextLoader“.	Datenkommunikation unterbrochen, weil bei noch laufendem Vorgang eine Operation auf dem elektronischen Wörterbuch erfolgt ist.	Führen Sie am Computer das Vorgehen zum Schließen von EX-word TextLoader aus.	—
Fehler aufgetreten.	Die SD-Speicherkarte wurde nicht korrekt in den Kartenslot eingesetzt.	Setzen Sie die SD-Speicherkarte korrekt ein.	14
	Die SD-Speicherkarte ist schreibgeschützt.	Stellen Sie den Schreibschutzschalter in die Freigabeposition.	—
	Datenproblem aufgetreten.	Versuchen Sie den gleichen Vorgang erneut.	—

- Bei Benutzung einer SD-Speicherkarte können nachstehende Meldungen erscheinen.

Meldung	Ursache	Aktion	Seite
Die SD-Speicherkarte ist schreibgeschützt. Zum Speichern Schreibschutz deaktivieren.	Die SD-Speicherkarte ist schreibgeschützt.	Schalten Sie den Schreibschutz aus, damit die Karte beschrieben werden kann.	—
<p><i>EW-G3600V/G5600V</i> SD-Speicherkarte mit anderem Format oder Daten korruptiert. SD-Speicherkarte eingesetzt lassen und Wörterbuch auf Karte hervorheben.</p> <p><i>EW-G5500V</i> SD-Speicherkarte mit anderem Format oder Daten korruptiert. SD-Speicherkarte eingesetzt lassen und Liste Karte hervorheben.</p>	Die SD-Speicherkarte wurde für ein anderes Gerät formatiert oder die Karte ist nicht in Ordnung.	Formatieren Sie die Speicherkarte gemäß den Anleitungen, die im Display des elektronischen Wörterbuchs erscheinen. Bitte beachten Sie, dass durch Formatieren einer SD-Speicherkarte alle aktuell darauf gespeicherten Daten gelöscht werden. Durch Formatieren gelöschte Daten sind nicht wiederherstellbar. Überzeugen Sie sich vor dem Formatieren, dass der aktuelle Inhalt der Karte nicht mehr benötigt wird.	—

<p><i>EW-G3600V/G5600V</i> PC-Verbindung bei folgenden Zuständen der Speicherkarte nicht herstellbar:</p> <ul style="list-style-type: none"> • Keine Partnerschaft • Speicherkarte schreibgeschützt • Ungültiges Datenformat • Datenkarte <p><i>EW-G5500V</i> PC-Verbindung bei folgenden Zuständen der Speicherkarte nicht herstellbar:</p> <ul style="list-style-type: none"> • Speicherkarte schreibgeschützt • Ungültiges Datenformat • Datenkarte 	<p>Die SD-Speicherkarte ist schreibgeschützt.</p>	<p>Schalten Sie den Schreibschutz aus, damit die Karte beschrieben werden kann.</p>	<p>—</p>
	<p>Die SD-Speicherkarte wurde für ein anderes Gerät formatiert oder die Karte ist nicht in Ordnung.</p>	<p>Wählen Sie in der Anzeige „Eigenes WB/ Bibl.“ des elektronischen Wörterbuchs „Wörterbuch auf Karte“ (<i>EW-G3600V/EW-G5600V</i>) oder „Liste Karte“ (<i>EW-G5500V</i>). Dadurch erscheint die folgende Meldung.</p> <p>Die enthaltenen Daten werden gelöscht. Speicherkarte trotzdem formatieren?</p> <p><input type="radio"/> Ja</p> <p><input checked="" type="radio"/> Nein</p> <p>Wählen und ENTER drücken.</p> <p>Wählen Sie „Yes“ (Ja) und drücken Sie dann <u>ENTER</u>, um die Karte zu formatieren. Durch Formatieren gelöschte Daten sind nicht wiederherstellbar. Überzeugen Sie sich vor dem Formatieren, dass der aktuelle Inhalt der Karte nicht mehr benötigt wird.</p>	<p>—</p>
<p>Keine Textdaten gefunden.</p>	<p>Hauptspeicher des elektronischen Wörterbuchs bzw. SD-Speicherkarte enthält keine gespeicherten Daten.</p>	<p>Übertragen Sie mit EX-word TextLoader Textdateien vom Computer.</p>	<p>—</p>
<p>Keine Speicherkarte verfügbar.</p>	<p>Keine SD-Speicherkarte eingesetzt.</p>	<p>Setzen Sie eine SD-Speicherkarte ein.</p>	<p>14</p>

Störungsbehebung

Falls das elektronische Wörterbuch bei Benutzung der Bibliothek-Funktion ohne Funktion ist, sollten Sie zunächst kontrollieren, ob Alkalibatterien eingesetzt sind.

Kontrollieren Sie als Nächstes die folgenden Punkte:

Symptom	Ursache	Aktion	Seite
Datenkommunikation nicht durchführbar	Das USB-Kabel ist nicht richtig angeschlossen.	Kontrollieren Sie, ob elektronisches Wörterbuch und Computer korrekt und zuverlässig per USB-Kabel verbunden sind.	6
Zugriff auf SD-Speicherkarte nicht möglich	Die SD-Speicherkarte ist nicht korrekt in den Kartenslot eingesetzt.	Setzen Sie die SD-Speicherkarte korrekt ein.	14
Textdatei nicht übertragbar.	Die Textdatei ist komprimiert.	Dekomprimieren Sie die Textdatei und versuchen Sie es erneut.	4 8